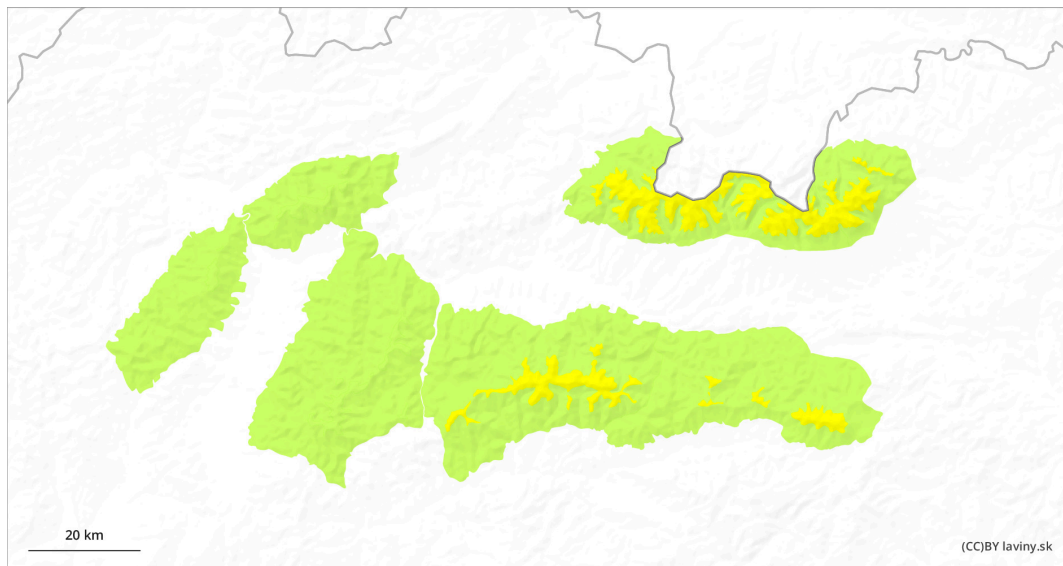
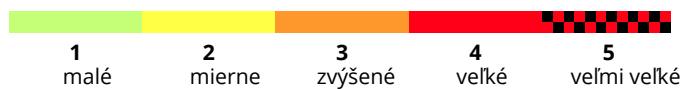
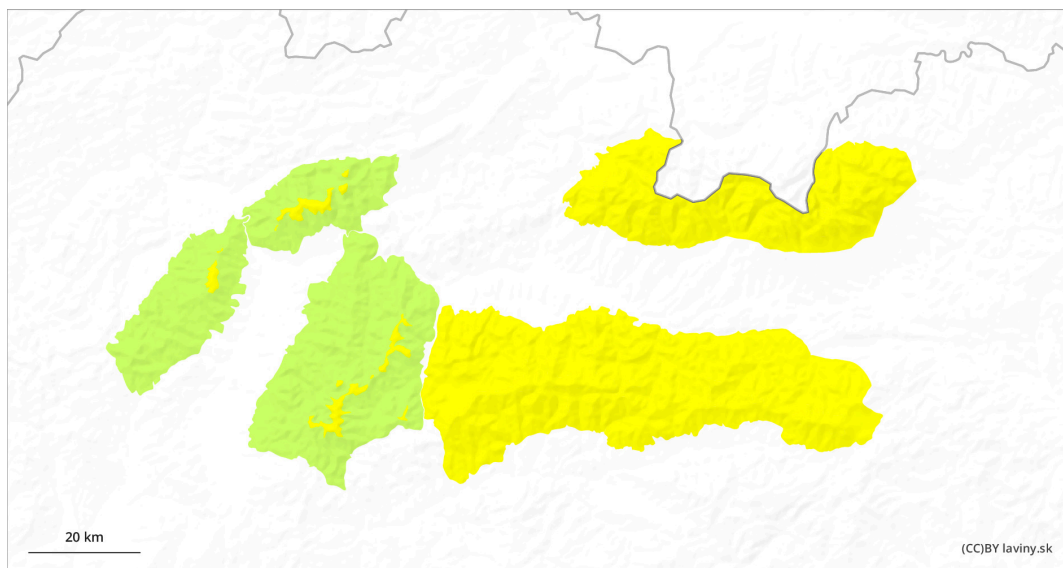


AM

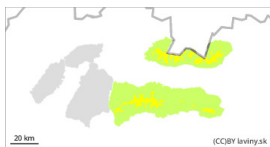


PM



Stupeň nebezpečenstva 2 - Mierne

AM:



Tendencia: Zvyšujúce sa lavínové nebezpečenie
na Piatok 16.02.2024



Vetrom
previaty sneh



Stabilita snehovej pokrývky: **stredná**

Množstvo nebezpečných miest: **niektoré**

Veľkosť lavín: **stredná**

PM:



Tendencia: Zvyšujúce sa lavínové nebezpečenie
na Piatok 16.02.2024



Vetrom
previaty sneh



Stabilita snehovej pokrývky: **stredná**

Množstvo nebezpečných miest: **niektoré**

Veľkosť lavín: **stredná**



Mokrý sneh



Stabilita snehovej pokrývky: **slabá**

Množstvo nebezpečných miest: **ojedinele**

Veľkosť lavín: **stredná**

Previate snehové dosky v najvyšších polohách, popoludní po oteplení možné mokré lavíny.

Vo Vysokých, Nízkych a Západných Tatrách platí mierne lavínové nebezpečenstvo v polohách nad 1700 m n. m. Vietor severných smerov vytvoril snehové dosky a vankúše na južných zveterných svahoch. Uvoľnenie lavíny je tu možné hlavne pri veľkom dodatočnom zaťažení. V nižších polohách v predchádzajúcich dňoch prevažne pršalo, preto po následnom ochladení sneh stvrdol a stabilizoval sa. V poobedných hodinách, po oteplení sneh zmäkne zhruba do výšky cca 1800 m n. m. Lavínovým problémom bude mokrá sneh. Vyskytnúť sa môžu malé samovoľné lavíny.

Snehová pokrývka

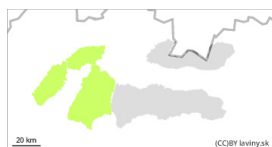
Vo vysokých polohách sa na tvrdom podklade nachádzajú miestami snehové dosky a vankúše. Pod nimi je zväčša tvrdá dažďová kôra. Súvislá snehová pokrývka sa vyskytuje od cca 1200 m n. m. Snež popoludní vplyvom oteplenia zmäkne.

Tendencia

S oteplením mierne stúpajúca.

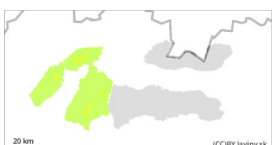
Stupeň nebezpečenstva 2 - Mierne

AM:



Tendencia: Zvyšujúce sa lavínové nebezpečenie ↗
na Piatok 16.02.2024

PM:



1300m

Tendencia: Zvyšujúce sa lavínové nebezpečenie ↗
na Piatok 16.02.2024



Mokrý sneh



1300m

Stabilita snehovej pokrývky: slabá

Množstvo nebezpečných miest: niektoré

Veľkosť lavín: malá

Dopoludnia stabilná lavínová situácia. Popoludní s oteplením mokré lavíny.

V Malej a Veľkej Fatre dopoludnia stabilná situácia, malé lavínové nebezpečenstvo (1. stupeň). Popoludní sa vplyvom otepľovania snehová pokrývka premočí, čo zníži jej súdržnosť, preto lavínové nebezpečenstvo stúpane na 2. stupeň (mierne). Lavínovým problémom budú mokré lavíny. V polohách pod 1300 m je už iba nesúvislá snehová pokrývka, preto tam lavíny neočakávame.

Snehová pokrývka

Zrána je snehová pokrývka tvrdá až ľadová, no v poludňajších hodinách očakávame, že sa vplyvom oteplenia premočí a zmäkne. Súvislá snehová pokrývka sa vyskytuje od cca 1200 m n. m.

Tendencia

S oteplením mierne stúpajúca.

<i> Zostavil: Pavel Krajčí </i>