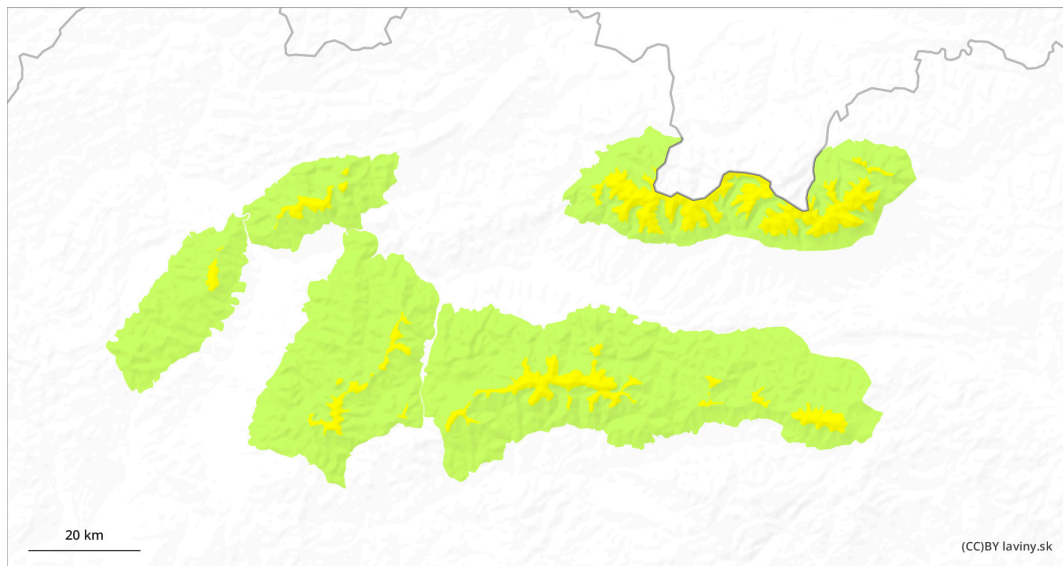
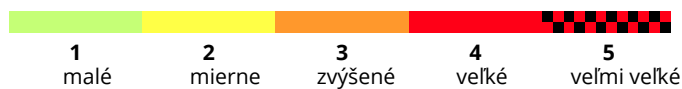
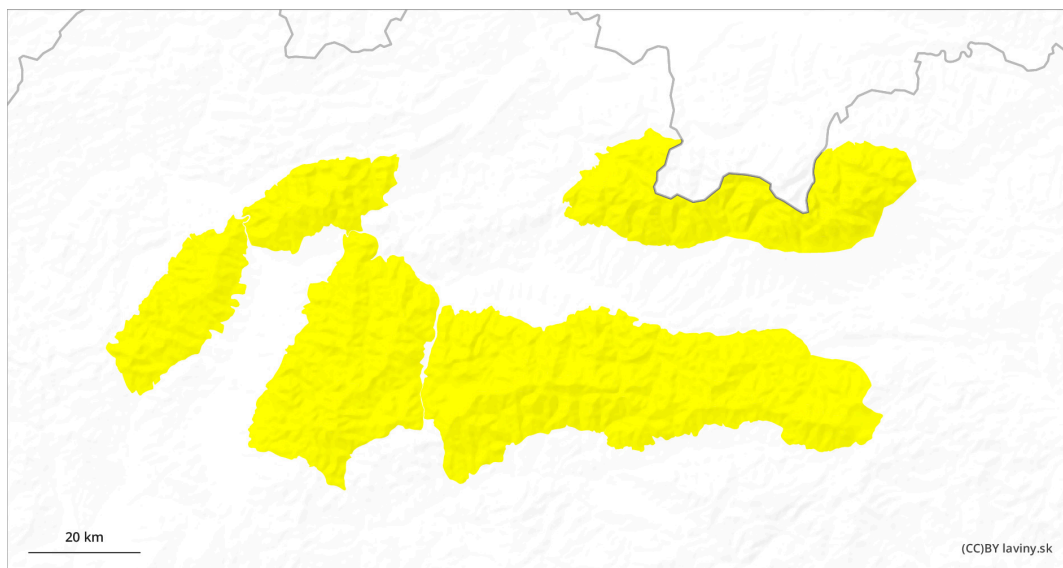


AM

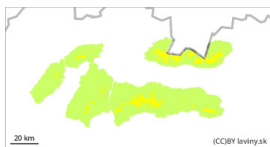


PM



Stupeň nebezpečenstva 2 - Mierne

AM:



Hranica lesa

Tendencia: Zvyšujúce sa lavínové nebezpečenie na štvrtok 25.01.2024



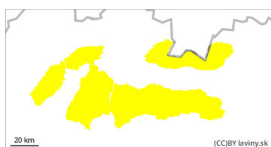
Vetrom previaty sneh



Hranica lesa

Stabilita snehovej pokrývky: **stredná**
Množstvo nebezpečných miest: **niektoré**
Veľkosť lavín: **stredná**

PM:



Tendencia: Zvyšujúce sa lavínové nebezpečenie na štvrtok 25.01.2024



Vetrom previaty sneh



Hranica lesa

Stabilita snehovej pokrývky: **stredná**
Množstvo nebezpečných miest: **niektoré**
Veľkosť lavín: **stredná**



Mokrý sneh



1100m

Stabilita snehovej pokrývky: **slabá**
Množstvo nebezpečných miest: **niektoré**
Veľkosť lavín: **malá**

Pozor na vetrom naviate dosky nad hranicou lesa.

Doobeda je vo všetkých našich pohoriach vyhlásený nad hranicou lesa druhý lavínový stupeň. Hlavným lavínovým problémom ostáva vetrom previaty sneh. Severozápadný vietor v priebehu zajtrajška zosilnie na silu víchrice. Vytvárať sa preto budú na záveterných stranách pod sklanými stenami a v úzkych žlaboch vetrom ubité dosky, ktorých stabilita sa ťažko odhaduje. Ich uvoľnenie je možné na strmých svahoch pri malom dodatočnom zatažení. Hrozia najmä malé až stredné doskové lavíny. Poobede bude druhým lavínovým problémom mokrý sneh. V polohách pod 1100 sa vplyvom oteplenia a dažďa snehová pokrývka premočí a stratí svoju pevnosť. Hrozia najmä splazy a malé lavíny z mokrého snehu pričom nebezpečné budú všetky expozície.

Snehová pokrývka

Z utorka na streda pripadlo v našich horách od 5 do 15 cm nového prevažne prachovitého snehu. Ten je ale vplyvom veľmi silného vetra, ktorý bude v priebehu utorka naberať na sile veľmi nerovnomerne rozložený. Hrebene hôr sú sfúkané do tvrdého miestami až trávnatého podkladu. Vo vyšších polohách sa nachádza voľný prachový sneh, ktorý je ale uložený na tvrdom podklade. V nižších polohách a v pásme lesa sa snehová pokrývka vplyvom oteplenia s dažďom premočí a bude sa prebáť až na tvrdý podklad. Najviac snehu v rámci slovenských pohorí pripadlo v Západných tatrách a Fatrách.

Tendencia



Vplyvom snehových zrážok a silného vetra sa bude lavínová situácia v najbližších dňoch výrazne zhoršovať.

<i>Zostavil: Pavel Betko</i>