



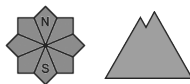
Stupeň nebezpečenstva 3 - Zvýšené



Tendencia: Zvyšujúce sa lavínové nebezpečenie
na Pondelok 25.12.2023



Nový sneh



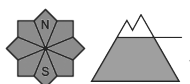
Stabilita snehovej pokrývky: **slabá**

Množstvo nebezpečných miest: **niektoré**

Veľkosť lavín: **veľká**



Mokrý sneh



2000m

Stabilita snehovej pokrývky: **slabá**

Množstvo nebezpečných miest: **niektoré**

Veľkosť lavín: **veľká**

Nový sneh previevaný vetrom a postupné otepľovanie

Pre Fatry a Západ Tatier a Nízkych Tatier je vyhlásený 3.stupeň lavínového nebezpečenstva (zvýšené nebezpečenstvo) z 5-dielnej medzinárodnej stupnice.

V týchto pohoriach, v pásme lesa napadlo 40 až 70 cm nového snehu, predpovedané je ďalšie sneženie s postupným otepľovaním. Vo vyšších polohách je nového snehu menej, je sfúkaný do záveterných žlabov a múld a do pásma kosodreviny a lesa.

Vrstvy nového snehu sú uložené na tvrdý zmrznutý povrch, ktorý je dobrou klznou plochou. Pozor na hrubé vankúše previateho snehu vo východných orientáciách.

Mechanické uvoľnenie lavín bude na strmých svahoch pravdepodobne možné už pri malom dodatočnom zaťažení.

Za súčasného otepľovania je pravdepodobný výskyt samovoľných lavín strednej veľkosti.

Snehová pokrývka

V západnom prúdení postupuje na naše územie teplý front. Ten prinesie okrem ďalšieho sneženia (pri pokračujúcom západnom vetre) oteplenie. Za túto periódu sneženia, od štvrtka, pribudlo vo vyznačenej oblasti, v pásme lesa už 40 až 70 cm nového snehu. Silný severozápadný vietor prenáša nový voľný sneh do nižších polôh, do pásma lesa a kosodreviny. Vo vysokých polohách evidujeme všeobecne len pár desiatok cm nového snehu. Na niektorých miestach je sfúkaný až na starý tvrdý podklad.

Sneh je vplyvom vetra nerovnomerne rozmiestnený. Na záveterných svahoch, v žlaboch a muldách prevažne východných orientácií sa tvoria nebezpečné snehové vankúše v hrúbke viac ako 1m.

Postupujúce oteplenie zníži pevnosť nových snehových vrstiev,

Tendencia

S postupným oteplením mierne stúpajúca tendencia lavínového nebezpečenstva.

<i> Zostavil: Ivan Chlebovec </i>

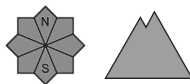
Stupeň nebezpečenstva 2 - Mierne



Tendencia: Zvyšujúce sa lavínové nebezpečie
na Pondelok 25 12 2023



Nový sneh



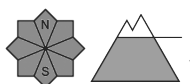
Stabilita snehovej pokrývky: **slabá**

Množstvo nebezpečných miest: **niektoré**

Veľkosť lavín: **stredná**



Mokrý sneh



2000m

Stabilita snehovej pokrývky: **slabá**

Množstvo nebezpečných miest: **niektoré**

Veľkosť lavín: **stredná**

Nový sneh previevaný vetrom a postupné otepľovanie

Pre Východ Tatier a Nízkych Tatier je vyhlásený 2.stupeň lavínového nebezpečenstva (zvýšené nebezpečenstvo) z 5-dielnej medzinárodnej stupnice.

V týchto pohoriach, v pásme lesa napadlo okolo 20 cm nového snehu, predpovedané je ďalšie sneženie s postupným otepľovaním. Vo vyšších polohách je nového snehu menej, je sfúkavaný do záveterných žlabov a múld a do pásma kosodreviny a lesa.

Vrstvy nového snehu sú uložené na tvrdý zmrznutý povrch, ktorý je dobrou klznou plochou. Pozor na vankúše previateho snehu vo východných orientáciách.

Mechanické uvoľnenie lavín bude na veľmi strmých svahoch pravdepodobne možné už pri malom dodatočnom zaťažení.

Za súčasného otepľovania je možný aj výskyt malých samovoľných lavín.

Snehová pokrývka

V západnom prúde postupuje na naše územie teplý front. Ten prinesie okrem ďalšieho sneženia (pri pokračujúcom západnom vetre) oteplenie. Za túto periódu sneženia, od štvrtka, pribudlo vo vyznačenej oblasti, okolo 20cm nového snehu. Silný severozápadný vietor prenáša nový voľný sneh do nižších polôh, do pásma lesa a kosodreviny. Vo vysokých polohách evidujeme všeobecne pár cm nového snehu. Sneženie je vplyvom vetra nerovnomerne rozmiestnené. Na záveterných svahoch, v žlaboch a muldách prevažne východných orientácií sa tvoria nebezpečné snehové vankúše.

Postupujúce oteplenie zníži pevnosť nových snehových vrstiev,

Tendencia

S postupným oteplením mierne stúpajúca tendencia lavínového nebezpečenstva.

<i> Zostavil: Ivan Chlebovec </i>