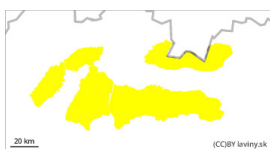




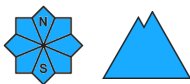
Stupeň nebezpečenstva 2 - Mierne



Tendencia: Znižujúce sa lavínové nebezpečie
na Nedeľa 10 12 2023



Nový sneh



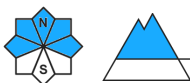
Stabilita snehovej pokrývky: slabá

Množstvo nebezpečných miest: ojedinele

Veľkosť lavín: stredná



Vetrom
previaty sneh



1700m

Stabilita snehovej pokrývky: slabá

Množstvo nebezpečných miest: niektoré

Veľkosť lavín: stredná

Nový sneh na tvrdom až ľadovom podklade.

V celom území všetkých horstiev je vyhlásený 2. stupeň lavínového nebezpečenstva. Za poslednú periódu sneženia napadlo od 10 do 20 cm nového snehu, ktorý leží na tvrdom až ľadovom podklade, lokálne na vetrom vytvorenej snehovej doske. S týmto podkladom nie je dostatočne dobre previazaný. Nebezpečné sú najmä strmé až veľmi strmé svahy nad 40°, kde je možné uvoľniť lavínu už pri malom dodatočnom zaťažení. Očakávajú sa aj malé samovoľné lavíny a splazy s typickým hruškovitým tvarom. Pozor na miesta tesne pod hrebeňmi na severných svahoch, kde môžu byť naviate nebezpečné dosky a vankúše.

Snehová pokrývka

Nový sneh, ktorý napadol za poslednú periódu sneženia padal bez výrazného pôsobenia vetra. Teda je v priestore relatívne rovnomerne rozmiestnený. Zakryl však všetky doterajšie nerovnosti. Pri pohybe pozor na prekryté skaly a tvrdé terénne nerovnosti. Miernym oteplením bude tento sneh vlnúť a oťažievať, čo bude lavínovú situáciu postupne stabilizovať.

Tendencia

Miernym oteplením postupne klesajúca.

<i> Zostavil: Martin Bešinský </i>