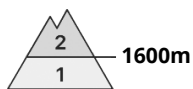
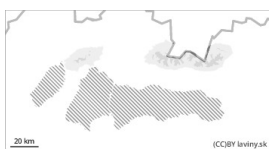


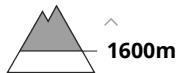
## Stupeň nebezpečenstva 2 - Mierne



**Tendencia: Zvyšujúce sa lavínové nebezpečie**  
na štvrtok 07 12 2023



Nový sneh



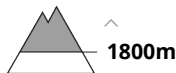
Stabilita snehovej pokrývky: **slabá**

Množstvo nebezpečných miest: **ojedinele**

Veľkosť lavín: **stredná**



Vetrom  
previaty sneh



Stabilita snehovej pokrývky: **slabá**

Množstvo nebezpečných miest: **ojedinele**

Veľkosť lavín: **stredná**

**Pozor na nový sneh na tvrdom podklade alebo vetrom naviatej doske.**

V Malej Fatre, Západných a Vysokých Tatrách bude lavínové nebezpečenstvo tvorené v miestach, kde nový sneh napadne na starší tvrdý podklad alebo na už predom vyformovanú vetrom naviatu dosku.

Nebezpečné sú ojedinelé strmé svahy, kde je možné uvoľniť lavínu hlavne pri veľkom dodatočnom zaťažení.

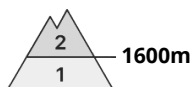
### Snehová pokrývka

Snehová pokrývka je veľmi lokálna. Sú miesta, kde je sneh sfúkaný až na tvrdý podklad alebo opačne vetrom naviate snehové dosky a vankúše rôznej hrúbky a tvrdosti. Počas dňa sa očakáva sneženie, v ideálnom prípade 10-15cm, ktorý tieto nerovnosti zarovná.

### Tendencia

S pribúdajúcim snežením stúpajúca.

## Stupeň nebezpečenstva 2 - Mierne



**Tendencia: Zvyšujúce sa lavínové nebezpečenie**  
na štvrtok 07.12.2023



Nový sneh



Stabilita snehovej pokrývky: **slabá**

Množstvo nebezpečných miest: **niektoré**

Veľkosť lavín: **stredná**

### Pozor na väčšie množstvo nového snehu v strmých žľaboch.

Počas dňa sa očakáva príchod sneženie od juhu až juhozápadu. Najvýraznejšie ovplyvní Nízke Tatry, kde by v ideálnych podmienkach mohlo napadnúť 15-20cm nového snehu na predchádzajúci tvrdý podklad s ktorým sa dostatočne nepreviaže. Uvoľnenie lavíny je možné hlavne v strmých žľaboch prevažne severného sektora. Keďže sa jedná o nový voľný sneh, uvoľnenie lavíny je možné aj pri malom dodatočnom zaťažení vo svahoch nad 40°.

### Snehová pokrývka

Po predchádzajúcom oteplení a následnom ochladení sa na väčšine územia vytvorila firnová kôra, ktorá sa lokálne prepadáva. Pod ňou sa nachádza vrstva mäkkého snehu, ktorý je náchylný na uvoľnenie tejto kôry. S prichádzajúcim snežením a pribúdajúcou nadložnou vrstvou z nového snehu však tento problém nebude výrazne ovplyvňovať lavínovú situáciu. A teda väčší problém bude nový sneh, ktorý napadne na tvrdý podklad s ktorým sa nestihne dostatočne previazať.

### Tendencia

S pribúdajúcim snežením stúpajúca.

## Stupeň nebezpečenstva 1 - Malé



**Tendencia: Zvyšujúce sa lavínové nebezpečenie**  
na Štvrtok 07 12 2023



Nový sneh



Stabilita snehovej pokrývky: **slabá**

Množstvo nebezpečných miest: **ojedinele**

Veľkosť lavín: **malá**

### Nový voľný sneh na tvrdom podklade.

Vo Veľkej Fatre, Lúčanskej Malej Fatre a v Kráľovoohľskej časti Nízkych Tatier je vo všeobecnosti priaznivá lavínová situácia. Nebezpečné môžu byť strmé svahy, kde čerstvo napadnutý nový sneh nebude dobre previazaný so starším tvrdým podkladom.

### Snehová pokrývka

Po oteplení a následnom ochladení pokrýva prevažnú časť územia tvrdá firnová krusta, ktorá sa lokálne prepadáva. S príchodom sneženia ju prekryje nový sneh, ktorý prichádza od juhu až juhozápadu. V ideálnom prípade prípadne 15-20cm snehu.

### Tendencia

S pribúdajúcim snežením stúpajúca.

<br><br><i> Zostavil: Martin Bešínský </i>