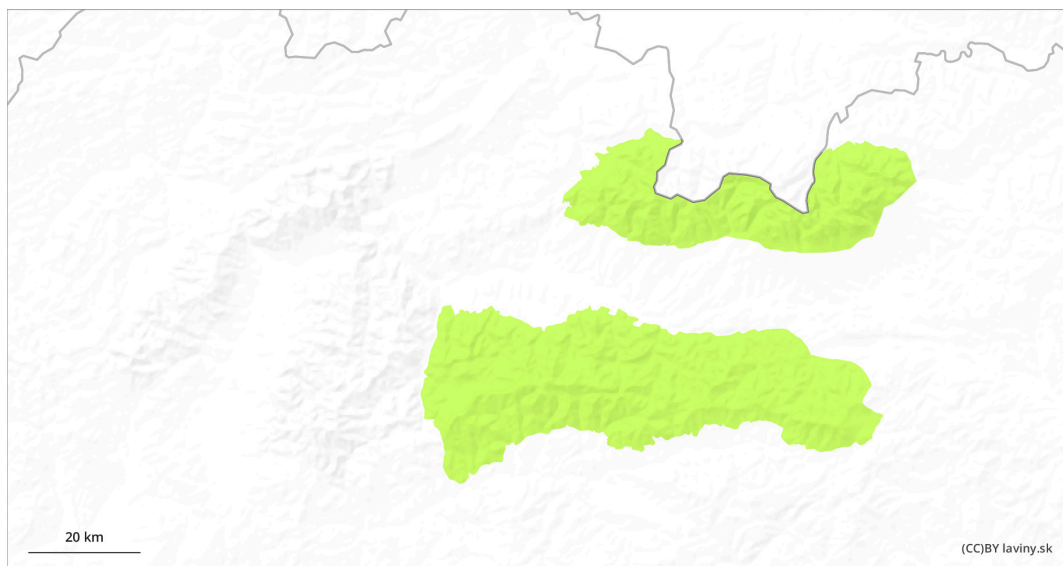
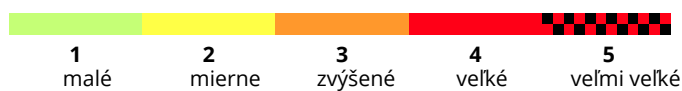
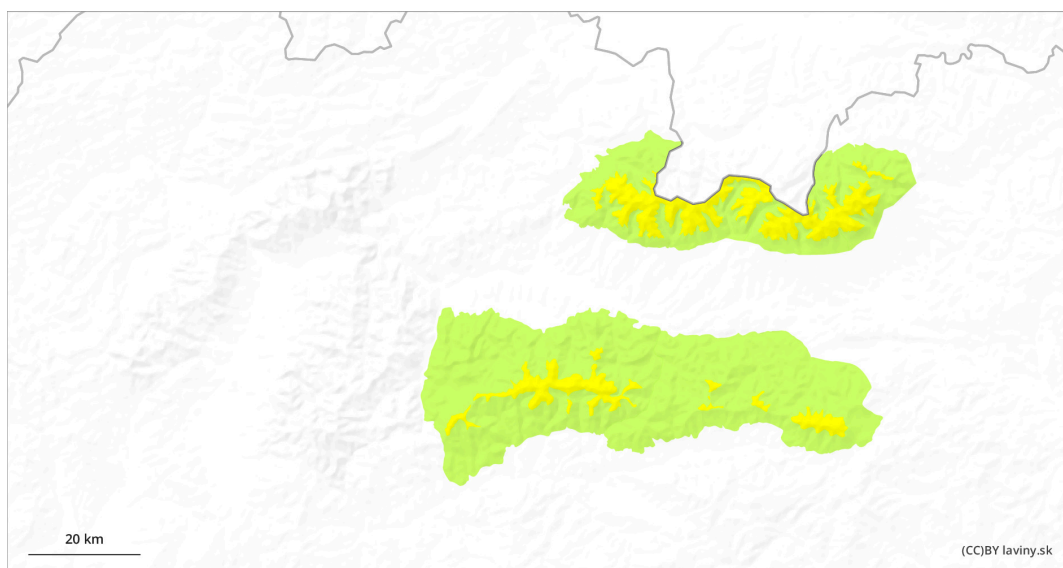


AM

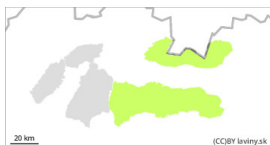


PM



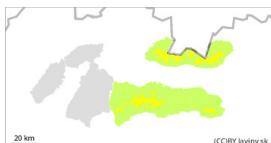
Stupeň nebezpečenstva 2 - Mierne

AM:



Tendencia: Zotrvávajúce lavínové nebezpečie →
na Sobota 13.05.2023

PM:



Tendencia: Zotrvávajúce lavínové nebezpečie →
na Sobota 13.05.2023



Mokrý sneh

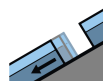


1500m

Stabilita snehovej pokrývky: stredná

Množstvo nebezpečných miest: niektoré

Veľkosť lavín: stredná



Kĺzavý sneh



1500m

Stabilita snehovej pokrývky: stredná

Množstvo nebezpečných miest: niektoré

Veľkosť lavín: stredná

Pozor na mokré a základové lavíny.

Pre Vysoké, Západné a Nízke Tatry platí doobeda od 1500 m n.m. malé lavínové nebezpečenstvo teda (1.stupeň). Poobede sa v týchto pohoriach zvýši na 2. stupeň lavínového nebezpečenstva. Hlavným lavínovým problémom mokrý sneh. V poobedných hodinách sa očakávajú zrážky, najmä v podobe dažďa preto budú nebezpečné všetky orientácie. Na takýchto svahoch hrozí uvoľnenie malých lavín, alebo splazov pri veľkom dodatočnom zaťažení (napr. pohyb na pešo). Pri ich uvoľnení hrozí najmä nebezpečenstvo pri páde do exponovaného terénu. V priebehu dňa sa v strmých žlaboch najvyšších polôh môžu vyskytnúť malé samovoľné lavíny a ojedinele aj základové lavíny.

Snehová pokrývka

Vzorce nebezpečenstva

vz.2: kĺzavý sneh

vz.10: Jarná situácia

Snehová pokrývka je na našom území všeobecne dobre spevnená a stabilná. V polohách nad 1800 m n.m. teploty v noci stále klesajú pod 0°C. Snehová pokrývka teda v noci zamrzá a stabilizuje sa. Z rána je teda ešte tvrdá a nosná. V priebehu dňa sa s postúpeným oteplením a najmä dažďom premočí oťažie a náhle stratí svoju pevnosť. Zajtra sa teplota v najvyšších polohách (1500 - 2500 m n.m.) bude pohybovať od 4 do -3°C. Oblačno až zamračené, spočiatku prechodne aj menej oblačnosti. Neskôr miestami dážď, v polohách nad 1800 m sneženie.