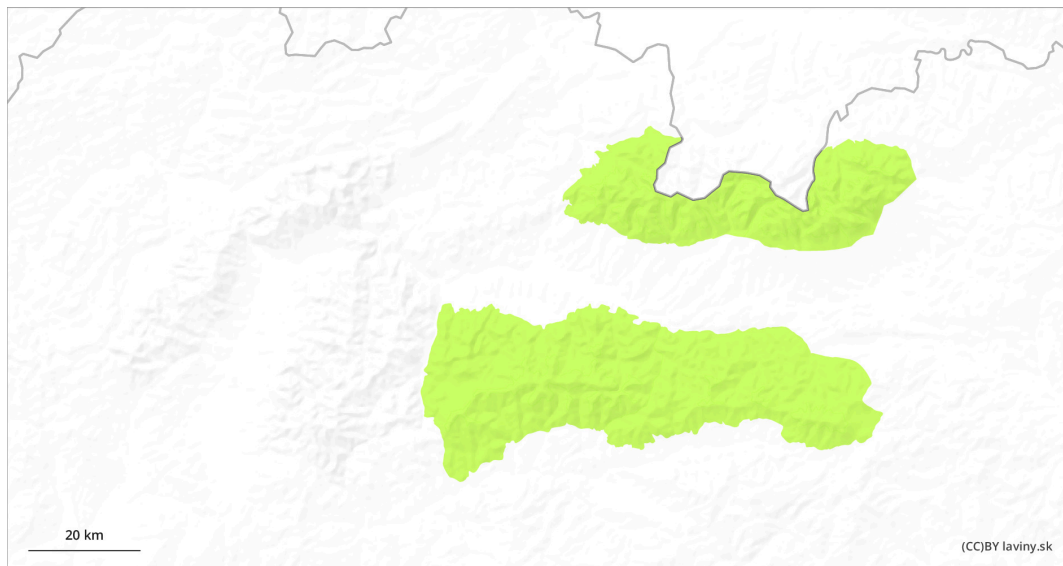
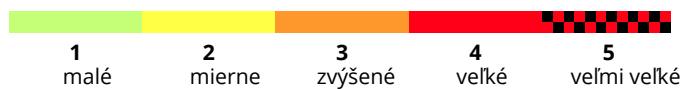
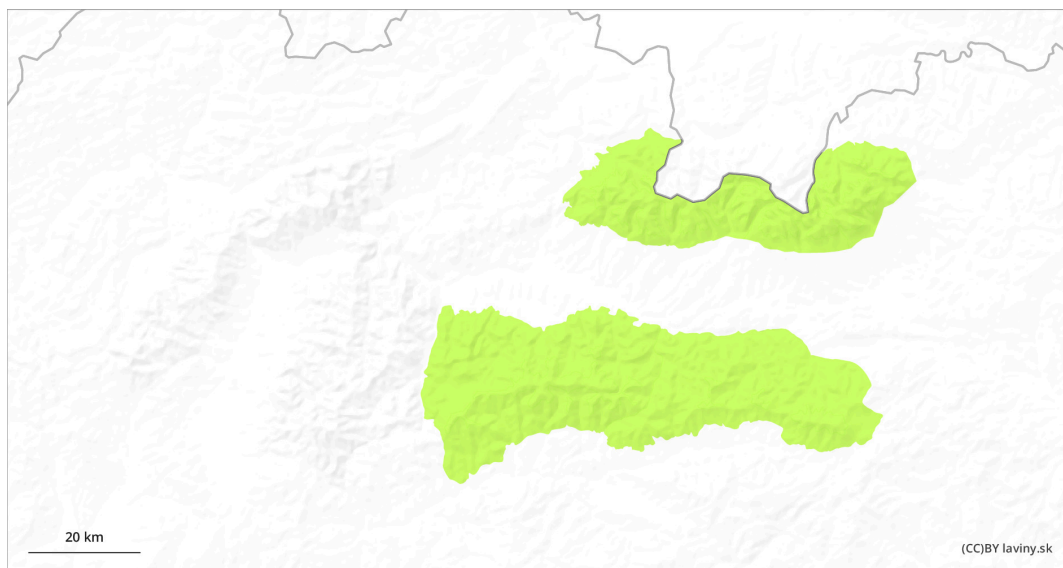


AM

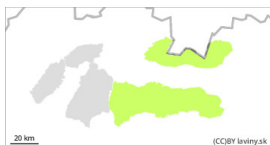


PM



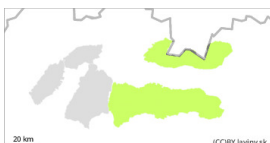
Stupeň nebezpečenstva 1 - Malé

AM:

Tendencia: **Zotrúvajúce lavínové nebezpečie** →

na Piatok 12 05 2023

PM:

Tendencia: **Zotrúvajúce lavínové nebezpečie** →

na Piatok 12 05 2023



Mokrý sneh



1500m

Stabilita snehovej pokrývky: **stredná**Množstvo nebezpečných miest: **niektoré**Veľkosť lavín: **malá**

Potrebné zvýšiť opatrnosť najmä v poobedných hodinách na slnkom nasvietených svahoch.

Pre Vysoké, Západné a Nízke Tatry platí od 1500 m n.m. malé lavínové nebezpečenstvo teda (1.stupeň). Hlavným faktorom znižujúcim stabilitu snehovej pokrývky je oteplenie v priebehu dňa. Preto je hlavným lavínovým problémom mokrý sneh. Nebezpečné sú najmä v poobedných hodinách slnkom nasvietené orientácie (J,JZ a JV). Na takýchto svahoch hrozí uvoľnenie malých lavín, alebo splazov pri veľkom dodatočnom zaťažení (napr. pohyb na pešo). V priebehu dňa sa v strmých žlaboch najvyšších polôh môžu vyskytnúť malé samovoľné lavíny. Pri ich uvoľnení hrozí najmä nebezpečenstvo pri páde do exponovaného terénu.

Snehová pokrývka

Vzorce nebezpečenstva

vz.10: Jarná situácia

Snehová pokrývka je na našom území všeobecne dobre spevnená a stabilná. V polohách nad 1500 m n.m teploty v noci stále klesajú pod 0°C. Snehová pokrývka teda v noci zamrzá a stabilizuje sa. Z rána je teda ešte tvrdá a nosná. V priebehu dňa a najmä v poobedných hodinách na slnkom nasvietených svahoch sa vplyvom oteplenia premočí a zvlhne čím náhle stratí svoju pevnosť. V najvyšších polohách severných a tienistých expozícií ostane veľmi tvrdá až ľadová. Zajtra sa teplota v najvyšších polohách (1500 - 2500 m n.m.) bude pohybovať od 7 do -2°C. Jasno až pohooblačno, počas dňa prechodne zväčšená oblačnosť