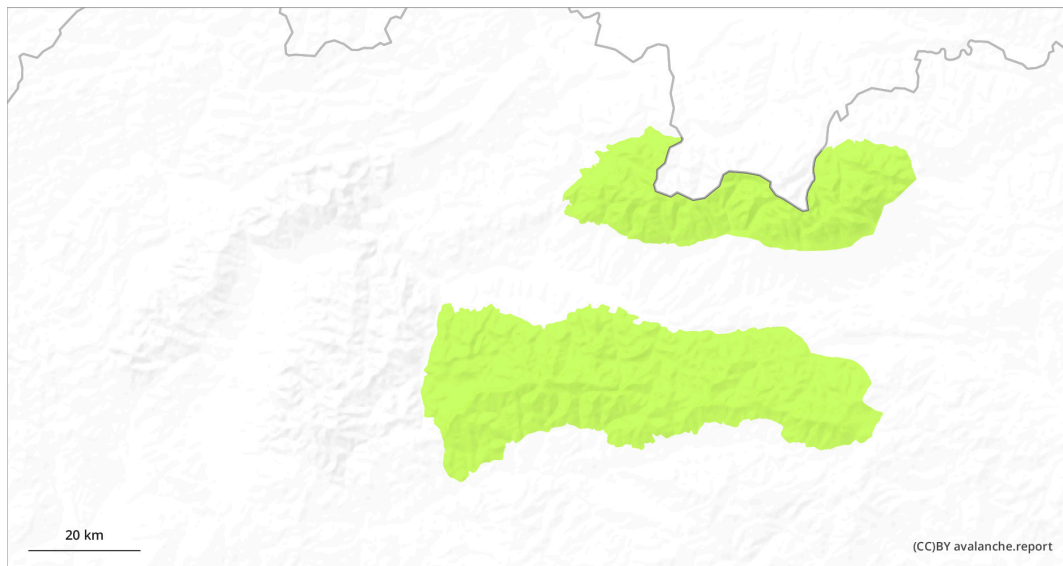
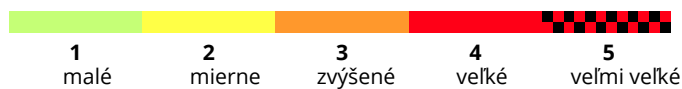
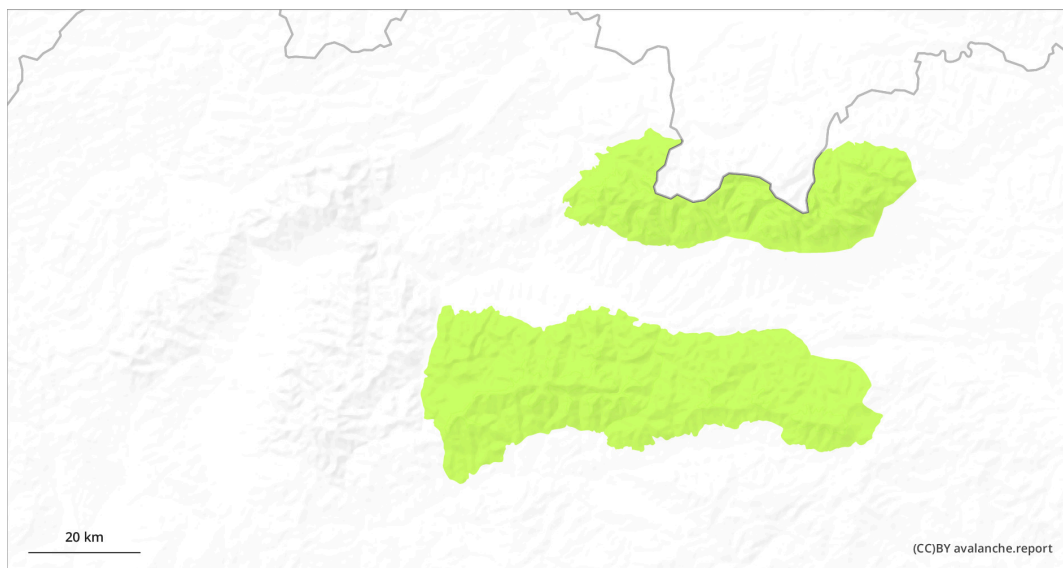


## AM

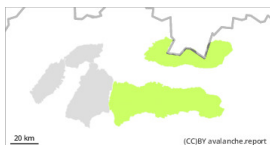


## PM



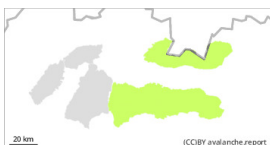
## Stupeň nebezpečenstva 1 - Malé

AM:



**Tendencia: Zotrvávajúce lavínové nebezpečie** →  
na Štvrtok 11 05 2023

PM:



**Tendencia: Zotrvávajúce lavínové nebezpečie** →  
na Štvrtok 11 05 2023



Mokrý sneh



1500m

Snowpack stability: fair

Frequency: few

Avalanche size: small

Je potrebné zvýšiť opatrnosť najmä v poobedných hodinách na slnkom nasvietených svahoch.

Pre Vysoké, Západné a Nízke Tatry platí od 1500 m n.m. malé lavínové nebezpečenstvo teda (1.stupeň). Hlavným lavínovým je najmä v poobedných hodinách mokrý sneh. Nebezpečné sú najmä strmé slnkom nasvietené svahy J, JV a JZ orientácie. Na takýchto svahoch hrozí uvoľnenie malých lavín, alebo splazov pri veľkom dodatočnom zaťažení ( napr. pohyb na pešo). V priebehu dňa sa v strmých žlaboch najvyšších polôh môžu vyskytnúť malé samovoľné lavíny. Pri ich uvoľnení hrozí najmä nebezpečenstvo pri páde do exponovaného terénu.

## Snehová pokrývka

Vzorce nebezpečenstva

vz.10: Jarná situácia

Snehová pokrývka je na našom území všeobecne dobre spevnená a stabilná. Chladné noci a rána ju dostatočne stabilizujú pričom je sneh tvrdý a nosný. Počas dňa sa má mierne oteplieť. V najvyšších polohách (1500 - 2500 m n.m. ) sa teplota bude pohybovať od 6 do -2°C. Jasno až polooblačno, počas dňa prechodne zväčšená oblačnosť. S postupným otepľovaním v priebehu dňa sa snehová pokrývka premočí, oťažie a náhle stratí svoju pevnosť. Celkovo sa súvislá snehová pokrývka nachádza na našom území od 1500 m n.m. Vo Veľkej a Malej Fatre sa už snehová pokrývka skoro vôbec nenachádza.